



Eesti Liikluskindlustuse Fond
Eesti Kindlustusseltside Liit

Liikluskindlustuse statistika

2023. aasta 12 kuud

Kea Mei

kea.mei@lkf.ee

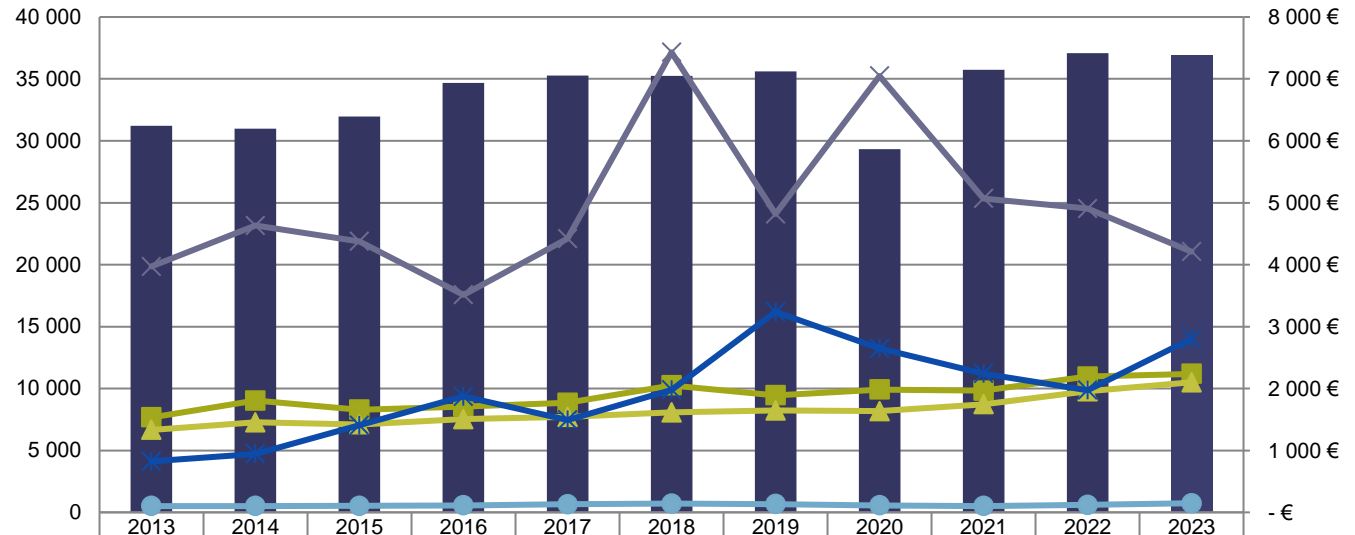
Kokkuvõte

	2023. aasta 12 kuud	Võrreldes eelmise aasta 12 kuuga
Keskmine aastamakse	146 eurot	21%
Kindlustuslepinguga sõidukeid seisuga 31.12.2023	836 004	2%
Kindlustusjuhtumite arv	36 886	-1%
sh Eestis toimunud kindlustusjuhtumite arv	34 314	0%
Keskmine kahju	2 236 eurot	2%
Tulemus (kasum või kahjum) liikluskindlustusest	9 mln eurot	

Keskmiselt 101 juhtumit päevas



Eesti Liikluskindlustuse Fond
Eesti Kindlustusseltside Liit



Juhtumite arv	31 201	30 983	31 972	34 679	35 267	35 252	35 614	29 330	35 740	37 086	36 886
Keskmine kahju (€)	1 533	1 805	1 657	1 711	1 769	2 051	1 891	1 984	1 965	2 192	2 236
Keskmine sõidukikahju (€)	1 332	1 453	1 421	1 505	1 541	1 615	1 645	1 635	1 747	1 956	2 099
Keskmine isikukahju (€)	3 972	4 632	4 376	3 513	4 420	7 430	4 818	7 048	5 068	4 906	4 212
Keskmine mittevaraline kahju (€)	822	944	1 407	1 872	1 492	1 979	3 237	2 647	2 242	1 973	2 804
Keskmine aastamakse (€)	102	102	105	112	130	142	133	113	102	121	146

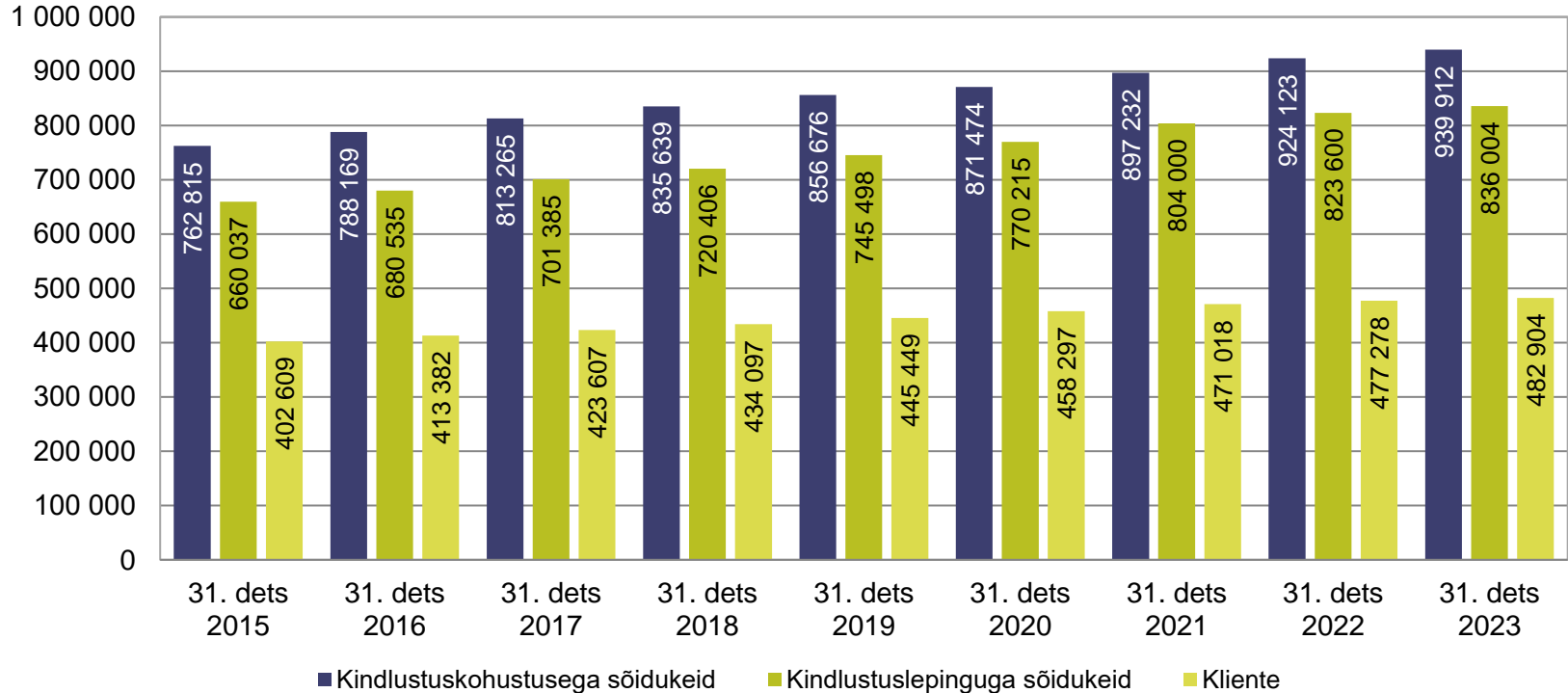
Suurimad kahjud läbi aegade

Aasta	Kahju kokku	sh. isikukahju	Kirjeldus
2018	5,6 mln €	5,4 mln €	Veoauto kaotas juhitavuse ja pörkas kokku vastassuunas liikuva sõiduautoga.
2011	4,6 mln €	4,6 mln €	Sõiduk paiskus teelt välja, kaasreisija sai üliraskeid vigastusi.
2007	3,2 mln €	3,2 mln €	Sõiduauto sõitis teelt välja ja kaks kaasreisijat said väga raskeid kehavigastusi.
2009	3,0 mln €	3,0 mln €	Jalgrattur sõitis ülekäigurajal ilma kiivrita sõiduauto ette ja sai peavigastuse.
2014	2,7 mln €	2,7 mln €	Sõiduauto pörkas kokku vastutuleva sõidukiga. Kannatanu sõiduki juht hukkus, vigastada sai veel 3 kaasreisijat, lisaks on määratud toitjakaotuspension viiele lapsele.
2015	2,6 mln €	2,6 mln €	Sõiduauto kaldus vastassuunavõõndisse ja pörkas kokku sõiduautoga. Kuus inimest said kergemaid vigastusi, kaks raskeid vigastusi ja üks üliraskeid vigastusi.
2005	2,4 mln €	2,3 mln €	Sõiduauto ja veoauto kokkupõrge reavahetusel. Veoauto juht sai üliraskeid vigastusi.
2022	1,8 mln €	1,5 mln €	Otsasõit sõiduteel viibinud jalakäijatele.
2010	1,6 mln €	1,6 mln €	Sõiduauto sõitis inimestele otsa, 7 inimest sai kannatada.
1997	1,5 mln €	1,5 mln €	Sõiduauto sõitis ette peateel liikunud mootorrattale. Kokkupõrke tulemusena sai mootorrattur üliraskeid kehavigastusi.

Sõidukite ja klientide arv



Eesti Liikluskindlustuse Fond
Eesti Kindlustusseltside Liit

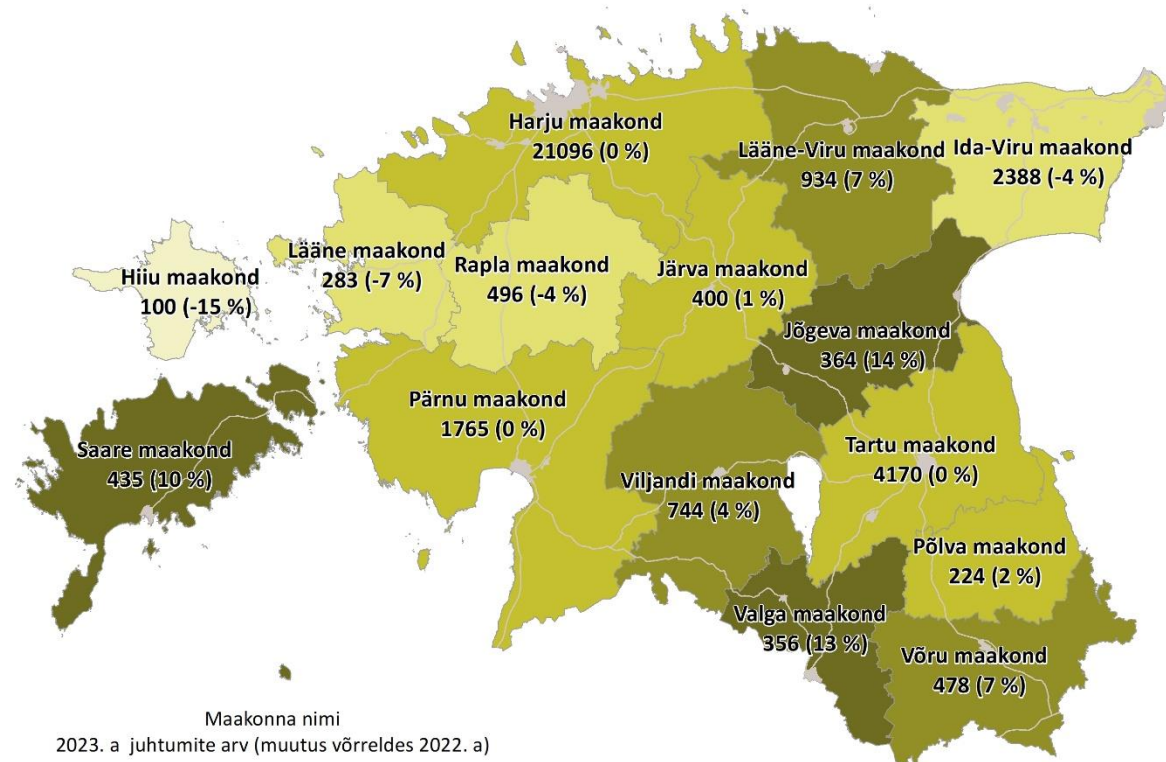


Juhtumite arv maakonniti

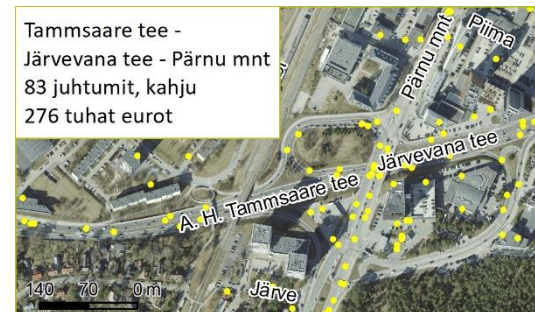
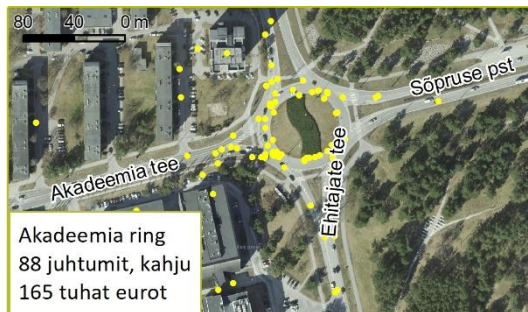
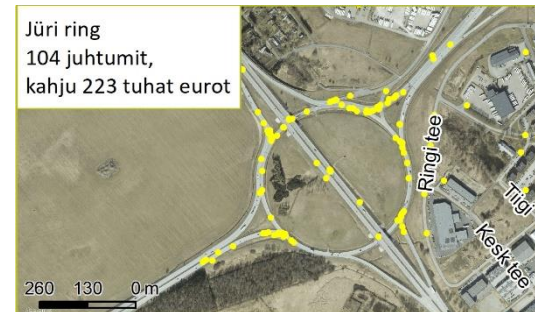
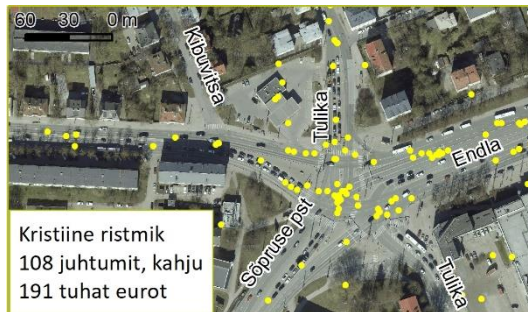
(2023. a toimus Eestis 34 314 juhtumit)



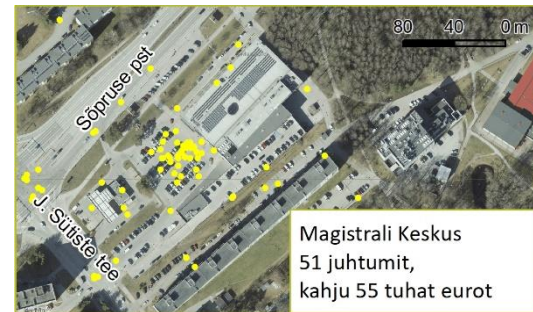
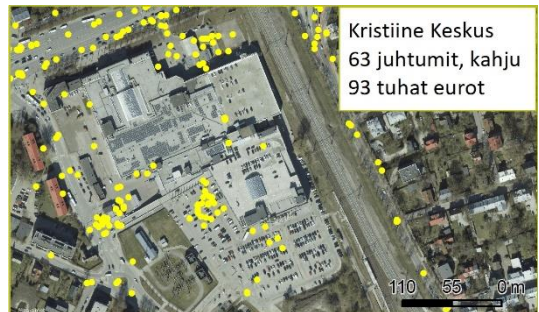
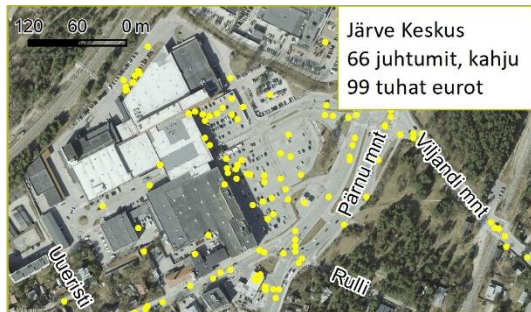
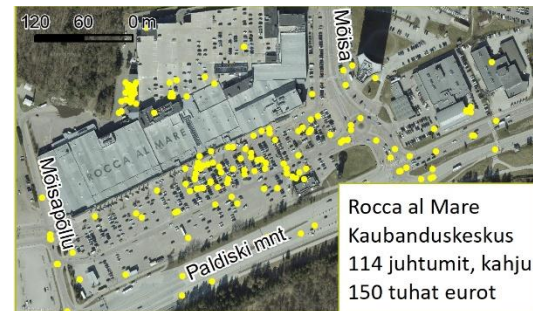
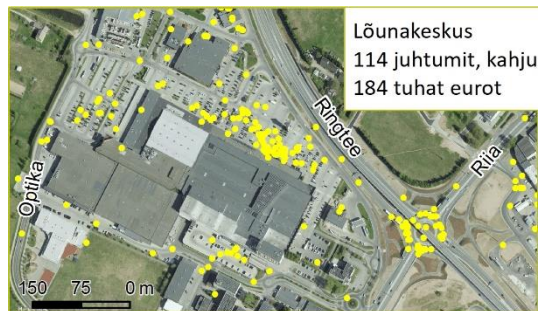
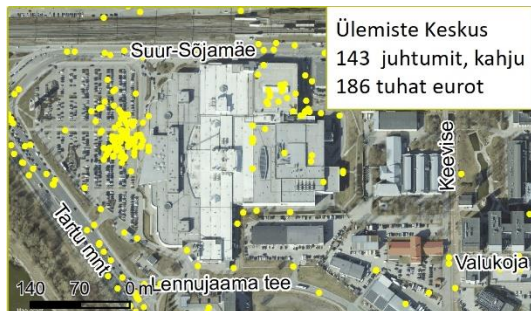
Eesti Liikluskindlustuse Fond
Eesti Kindlustusseltside Liit



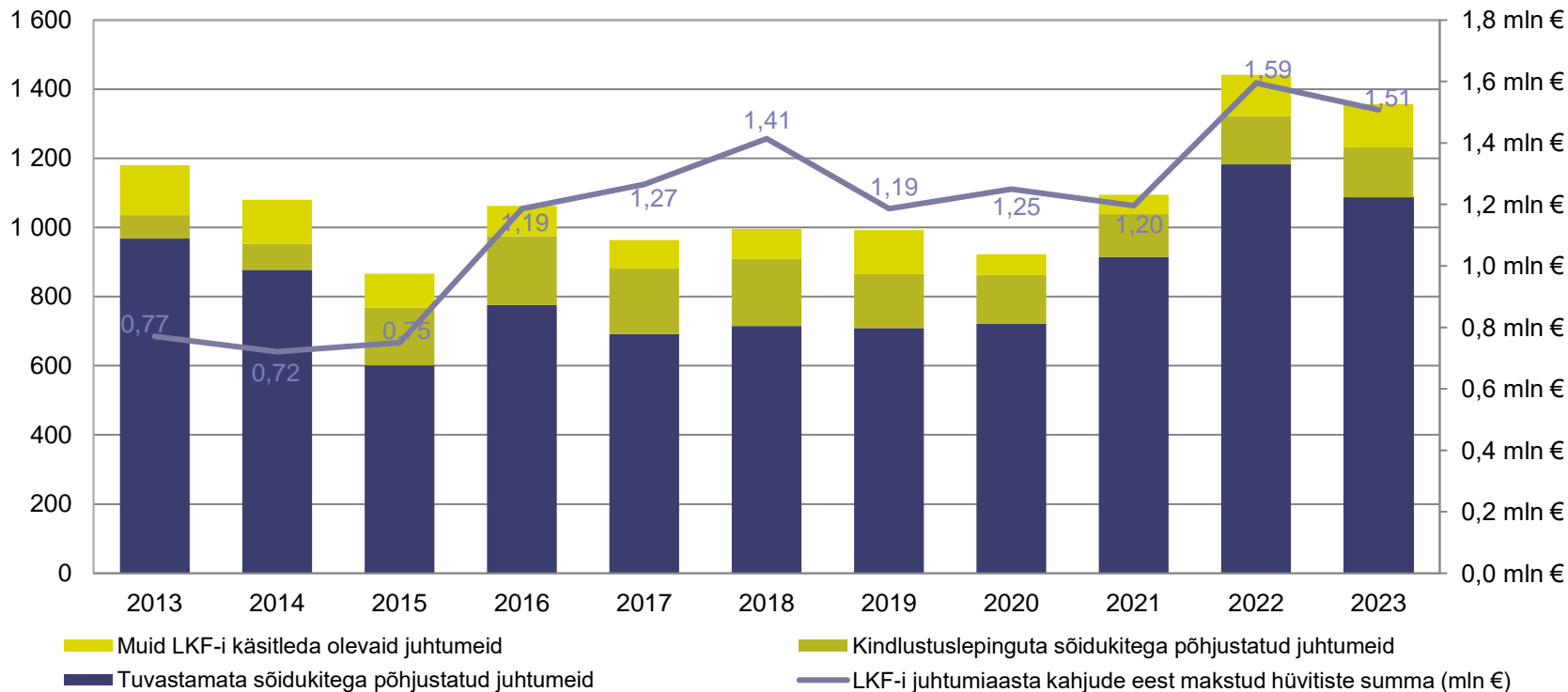
Sagedased liiklusõnnetuste ristmikud (2023. a)



Sagedased liiklusõnnetuste parklad (2023. a)



LKF-i juhtumiaasta kahjud



Liikluskindlustuse turuosad

